



BOTTENVIKEN NORRA DELEN

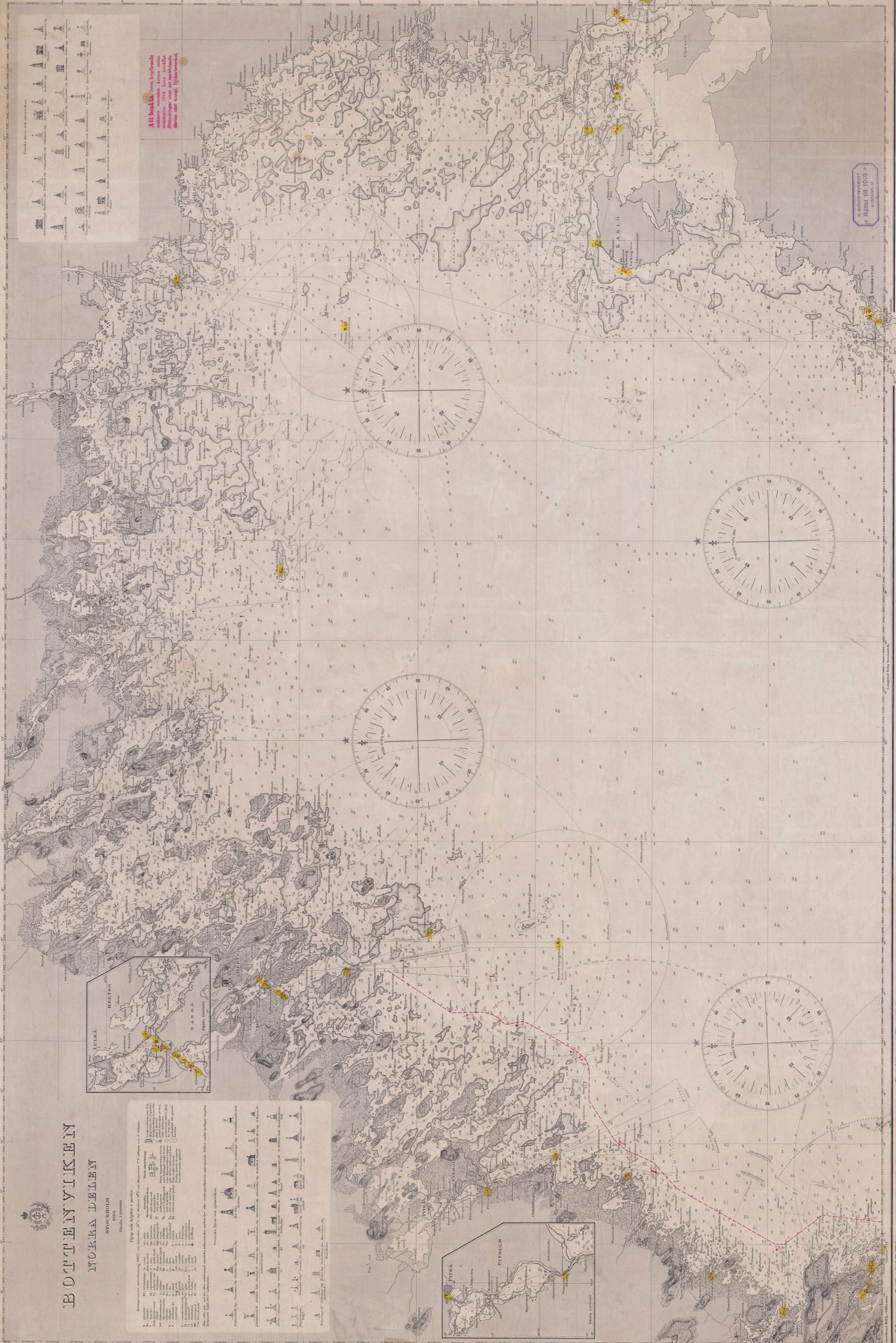
STOCKHOLM

Djupa och bildiga vatten.
 Kartan är utarbetad till 1:75 000 och innehåller alla detaljer som är av betydelse för sjöfarande. Den är utarbetad av Svenska Sjökartografiska Institutet (SSI) och utgör en del av Sjökartan över Sverige och de omkringliggande vatten.

| | |
|--|-------------------------|
| | Ljusvärd |
| | Ljusvärdepåre |
| | Ljusvärdepåre med lykna |
| | Buö |
| | Buö med kors |
| | Buö med triangel |
| | Buö med romb |
| | Buö med cirkel |
| | Buö med kvadrat |
| | Buö med kors |
| | Buö med triangel |
| | Buö med romb |
| | Buö med cirkel |
| | Buö med kvadrat |
| | Buö med kors |

Allt beaktat som bekräftar
 att denna karta är en god och
 pålitlig karta och att den
 bör användas som sådan.

Sjökartografiska Institutet
 Stockholm 1916



Prege Skandinav
 Pris 3.00 Kr.